



# Rejoignez- VOUS

**Ensemble**, agissons pour que chaque personne âgée puisse se sentir autonome, s'épanouir et s'engager dans des activités porteuses de sens, quel que soit son état de santé.

## Nous recherchons un.e Psychomotricien.nne

### QUALIFICATIONS :

Diplôme d'Etat en Psychomotricité exigé. Vous justifiez idéalement d'une expérience d'au moins 2 ans en gérontologie.  
PERMIS B obligatoire.

### CAPACITÉS & QUALITÉS :

Autonome, vous faites preuve de rigueur dans la réalisation de vos missions et savez organiser et prioriser vos activités. Vous êtes sensible à l'innovation sociale et vous souhaitez contribuer à un projet à impact. Vous portez un réel intérêt pour l'humain et la mission sociale de ReSanté-Vous.

### COMPÉTENCES & CONNAISSANCES :

- Savoir faire preuve d'agilité de terrain pour accompagner les différents acteurs des projets ;
- Savoir se positionner pour transférer ses connaissances aux équipes ;
- Être autonome, créatif & responsable pour contribuer aux projets innovants de Resanté-Vous ;
- Assurer une communication positive et qualitative envers les partenaires ;
- Être en mesure de s'inscrire dans une dynamique d'équipe (co-construction, transversalité, pluridisciplinarité) ;
- Disposer idéalement d'une culture de la potentialité.

### Conditions du poste

- **Début du contrat :** dès que possible
- **Type de contrat :** CDD de remplacement congé maternité
- **Durée du travail :**  
Temps plein 35H/semaine avec modulation du temps de travail.
- **Jours de travail :** du lundi au vendredi
- **Localisation du poste :**  
Antenne basée à Mérignac et interventions auprès de différents clients du département.
- **Programme d'intégration et plan de formation annuel interne :**  
Proposé sur nos 6 thématiques d'intervention (voir au dos).
- **Planning hebdomadaire fixe :**  
Interventions à la journée ou demi-journée dans différents environnements : collectivités territoriales, domicile, EHPAD. Planification sur plusieurs mois ou à l'année en fonction des projets à mener.
- **Travail collaboratif :**  
Des temps de réunion et de bureau hebdomadaires sont planifiés pour se former, effectuer une veille sur les pratiques ou échanger avec l'ensemble des collègues de ReSanté-Vous.
- **Salaire :**  
Selon expérience et évolution progressive selon grille interne.
- **Avantages (selon type de contrat) :**  
Prime d'ancienneté, indemnité kilométrique, intéressement, primes loisirs, participation financière pour l'assurance, déplacements professionnels, mutuelle d'entreprise, PC portable individuel.

### NOUS CONTACTER

Siège social : 18 rue Sophie Germain, 86000 Poitiers  
Mail : [recrutement@resantevous.fr](mailto:recrutement@resantevous.fr) • Tél. : 05.49.52.24.17

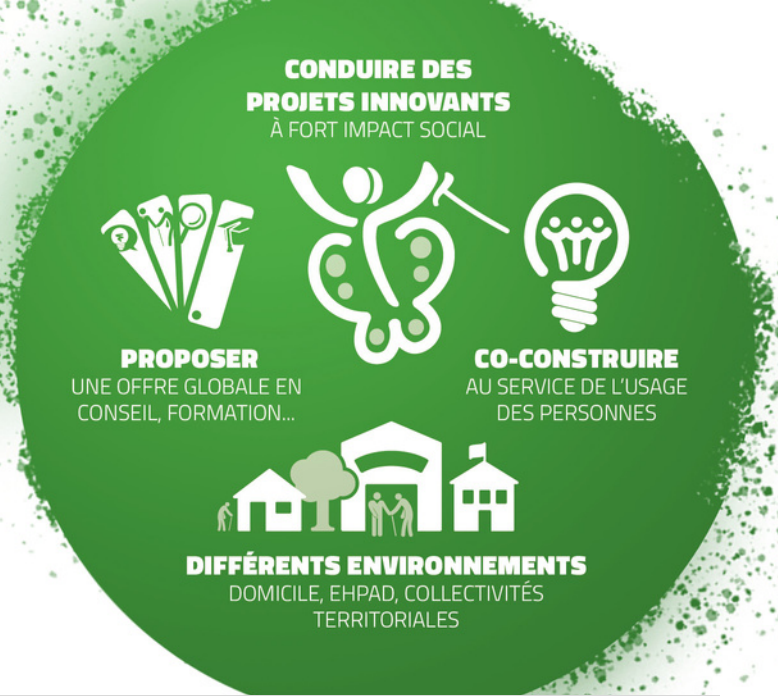


# Quelques mots sur ReSanté-Vous

Entreprise Solidaire d'Utilité Sociale constituée d'une cinquantaine de professionnels de santé répartis en Nouvelle-Aquitaine, nous menons une réflexion collective et transdisciplinaire centrée sur la personne pour perfectionner les pratiques en gérontologie.

**C'est ce qui fait notre force depuis près de 15 ans.**

Par la diversité de nos actions de formation, de conseils, de réadaptation et de prévention, notre équipe mobile agit auprès d'EHPAD, de services à la personne et de collectivités territoriales pour accompagner la personne âgée chez elle et en institution.



## Envie de mettre l'humain au cœur de votre vie pro ?

Rattaché.e à votre antenne locale, vous intégrez notre équipe de professionnels de la santé (ergothérapeutes, psychomotriciens, art-thérapeutes, professionnels en APA).

Dans différents environnements (Domicile, EHPAD, collectivités territoriales), vous prenez part à des projets porteurs de sens basés sur nos 6 thématiques d'expertise autour de notre approche inspirée de la philosophie Montessori.

### Faciliter le quotidien des équipes

Participer à l'amélioration de leurs conditions de travail pour améliorer le confort des personnes accompagnées. Il s'agira d'analyser et d'adapter l'environnement matériel et humain afin de prévenir les aggravations. Cela peut passer par une meilleure compréhension/connaissance de la personne âgée, une meilleure gestion de ses propres émotions ou de sa posture de travail ou encore par une incitation à redonner du sens à son travail ;

### Soutenir l'Autonomie

(fonctionnelle et sociale)

Proposer des programmes de prévention et réadaptation par l'activité physique adaptée en individuel et en collectif en valorisant le potentiel de chacun ;

### Favoriser la santé par l'épanouissement

Valoriser les capacités cognitivo-motrices pour renforcer l'estime et l'épanouissement des personnes âgées qui sont des facteurs clés de santé ;

### Faire évoluer les pratiques centrées sur la personne

Accompagner et conseiller les équipes soignantes dans leur quotidien afin de transférer notre vision d'accompagnement centrée sur la personne (ses besoins, ses envies, ses capacités préservées...);

### Changer de regard

Offrir à nos aînés le droit au risque de vivre de nouvelles aventures adaptées à leurs potentialités et leurs envies et non pas au regard limité que l'on peut porter du fait de leur âge avancé.

### Rendre l'EHPAD inclusif

Faire en sorte d'ouvrir l'EHPAD sur l'extérieur et de (re) donner un rôle social aux résidents en les rendant acteurs. Il peut s'agir de développer des projets participatifs pour permettre aux résidents de contribuer pleinement à leur vie sociale, de connecter l'EHPAD à son écosystème (écoles, associations, institutions...) en faisant rentrer dans les murs des structures les acteurs locaux ou en organisant des sorties en lien avec les projets

## NOUS CONTACTER

Siège social : 18 rue Sophie Germain, 86000 Poitiers  
Mail : [recrutement@resantevous.fr](mailto:recrutement@resantevous.fr) • Tél. : 05.49.52.24.17

