



Rejoignez- VOUS

Ensemble, agissons pour que chaque personne âgée puisse se sentir autonome, s'épanouir et s'engager dans des activités porteuses de sens, quel que soit son état de santé.

Nous recherchons un.e adjoint.e des opérations

Dans notre quête de sens, au sein de notre collectif, nous cultivons avec ferveur le terreau du partage, de la coopération, de la dynamique d'équipe. Chaque membre apporte avec lui un bagage d'expériences et de savoirs, riches de nuances et de diversité. Dans un esprit de partage et de coopération, nous tissons ensemble la trame d'une dynamique d'équipe vibrante, où chacun trouve sa place et contribue à l'édifice commun.

VOS MISSIONS :

- L'**animation de la gouvernance partagée** notamment par la facilitation des différentes branches du comité opérationnel (formation, RH, administratif et commercial..);
- Le **suivi des opérations** en assurant la pérennité du modèle économique ESUS, le cadre règlementaire et la disponibilité des richesses humaines internes ;
- Le **suivi de proximité des équipes** en faisant vivre le climat social et en accompagnant l'autonomie de chacun au regard du cadre collectif ;
- L'**appui de la fonction soutien** sur différentes missions (planifications, recrutement, écriture des appels à projets, réalisation de propositions commerciales, gestion logistique).

L'ensemble de ces missions s'exerce sous la responsabilité du directeur des opérations .

Attendus pour le poste

SAVOIR-ÊTRE :

- Savoir faire preuve d'adaptation et de résilience pour accompagner les différents acteurs et projets au quotidien ;
- Savoir se positionner et prendre des décisions ;
- Faire preuve de leadership & s'inscrire dans une dynamique d'équipe (co-construction, transversalité, pluridisciplinarité) ;
- Être proactif & responsable pour contribuer aux différents projets ainsi qu'à la stratégie globale de ReSanté-Vous ;
- Assurer une communication positive.

SAVOIR-FAIRE :

- Coordonner et gérer des projets & des équipes ;
- Savoir analyser des données et en tirer des axes de travail ou d'amélioration ;
- Être garant d'une communication interne adaptée et efficace ;
- Être à l'aise sur les outils informatiques ;
- Être sensible à la gestion financière afin de mieux appréhender le process opérationnel ;
- Connaître le cadre règlementaire.

PARCOURS :

Idéalement issue du secteur de la santé, vous justifiez d'une expérience en management.

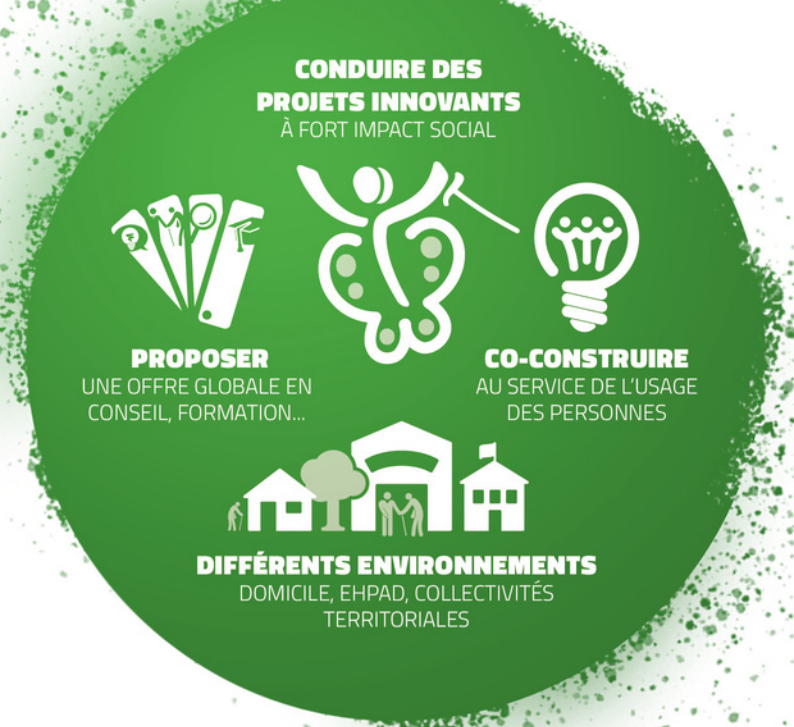
NOUS CONTACTER

Siège social : 18 rue Sophie Germain, 86000 Poitiers
Mail : recrutement@resantevous.fr • Tél. : 05.49.52.24.17



Conditions du poste

- **Début du contrat :** Juin 2024
- **Type de contrat :** CDI
- **Durée du travail :** Forfait jours
- **Jours de travail :** du lundi au vendredi
- **Localisation du poste :**
Siège basé à Poitiers et déplacements occasionnels auprès des différentes antennes de la région.
- **Accompagnement individuel** à la prise de poste sur 1 an
- **Salaire :**
Entre 28k€/an et 35k€/an selon expérience et évolution progressive selon grille interne.
- **Avantages :**
Prime d'ancienneté, indemnité kilométrique, intéressement, primes loisirs, participation financière pour l'assurance, déplacements professionnels, mutuelle d'entreprise, PC portable individuel.



Quelques mots sur ReSanté-Vous

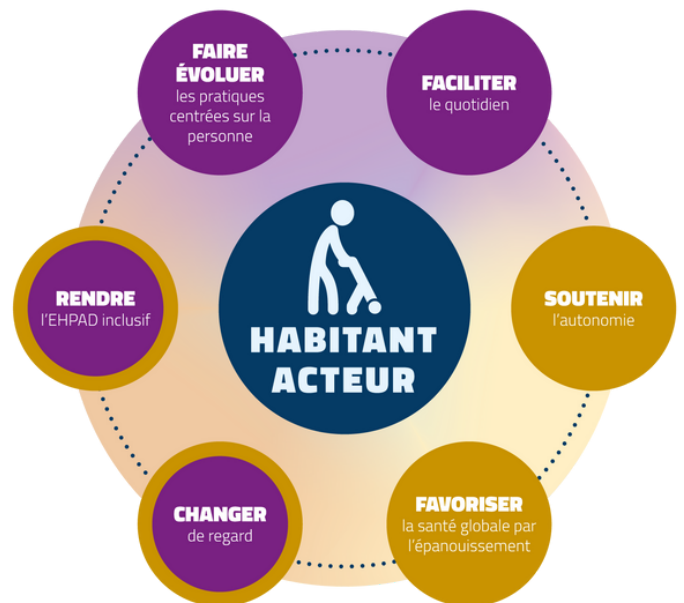
Dans un contexte d'accroissement du vieillissement de la population et de l'attention qui lui est portée, il s'agit de soutenir l'engagement social, culturel, affectif, intellectuel et artistique des personnes âgées, que ce soit à l'échelle d'un établissement, d'un territoire ou de la Société. Cela nécessite de penser un nouveau paradigme, plaçant la personne au cœur du système, qui doit s'adapter afin de soutenir l'autonomie et favoriser le bien-être, en tant que résultante d'un environnement bienveillant.

ReSanté-vous, entreprise solidaire d'utilité sociale depuis 2016, rassemble une cinquantaine de professionnels de la santé et de l'innovation, agissant avec les établissements médico-sociaux (EHPAD...), les associations (SAAD...), les familles et les institutions publiques, pour que chaque personne puisse se sentir autonome, s'épanouir et s'engager dans des activités porteuses de sens et ce, quel que soit son état de santé.

À partir d'une approche centrée sur la personne (C. ROGERS), l'équipe promeut un perfectionnement des pratiques en gérontologie via des ateliers de réflexion transdisciplinaires basées sur nos 6 thématiques d'expertise (cf schéma ci-contre) :

- **Faciliter le quotidien des équipes**
- **Soutenir l'Autonomie**
- **Favoriser la santé par l'épanouissement**
- **Faire évoluer les pratiques centrées sur la personne**
- **Changer de regard**
- **Rendre l'EHPAD inclusif**

En mettant l'accent sur la prévention et le soutien de l'autonomie fonctionnelle, sociale et morale (F. GZIL), le collectif organise des communautés apprenantes de praticiens, animés par le souci de l'épanouissement de la personne et de la dignité. C'est à partir du croisement des connaissances construites sur une pratique de terrain que ReSanté-Vous fonde sa culture d'innovation et de créativité visant à transformer les pratiques, les postures et, plus globalement, le regard sur les personnes âgées au bénéfice de celles-ci et du Bien Commun.



Nos thématiques d'expertise

NOUS CONTACTER

Siège social : 18 rue Sophie Germain, 86000 Poitiers
Mail : recrutement@resantevous.fr ▪ Tél. : 05.49.52.24.17

