



Ensemble, agissons pour que chaque personne âgée puisse se sentir autonome, s'épanouir et s'engager dans des activités porteuses de sens, quel que soit son état de santé.

Nous recherchons un.e Chef de Projet Prévention

Dans notre quête de sens, au sein de notre collectif, nous cultivons avec ferveur le terreau du **partage**, de la **coopération**, et de la **dynamique d'équipe**.

Dans le cadre du développement de nos programmes de prévention au domicile, nous recherchons un chef de projet pour partager son expertise en prévention et coordination.

VOS MISSIONS

- **Piloter** un village mobile de prévention pour les collectivités : planification, coordination logistique et suivi des interventions ;
- **Coordonner** un programme autour de l'attractivité des métiers du domicile ;
- **Animer des actions de prévention** auprès des collectivités et du grand public (montage et démontage de l'outil pédagogique Ma Maison A'Venir inclus) ;
- **Coordonner** des actions de sensibilisation et de prévention auprès des professionnels de santé ;
- **Développer et entretenir des partenariats** avec les acteurs locaux (collectivités, associations, etc.) ;
- **Concevoir et adapter les outils pédagogiques** en fonction des publics cibles ;
- **Assurer le suivi et l'évaluation des actions** menées (indicateurs, rapports d'activité) ;
- **Actualiser et développer** en permanence vos connaissances en prévention et en gérontologie.

ATTENDUS POUR LE POSTE

PROFIL (savoir faire, savoir-être) :

- Savoir faire preuve d'adaptation, d'autonomie et de proactivité pour accompagner les différents acteurs du projet au quotidien ;
- Faire preuve de soutien & s'inscrire dans une dynamique d'équipe (co-construction, transversalité, pluridisciplinarité) ;
- Être flexible & savoir s'adapter aux différents projets ainsi qu'à la stratégie globale de ReSanté-Vous ;
- Être doté d'excellentes capacités relationnelles, rédactionnelles et pédagogiques ;
- Être à l'aise dans la coordination et l'animation de groupes aux profils variés ;
- Savoir faire preuve d'initiative et de rigueur ;
- Être sensible à l'approche centrée sur la personne afin de mieux accompagner les besoins des territoires et du grand public ;
- Être à l'aise sur les outils informatiques.

A savoir : le montage et le démontage du dispositif mobile nécessite habileté et force physique.

PARCOURS :

Idéalement issue du secteur médico-social, vous justifiez d'une expérience en prévention et gestion de projets. Vous êtes obligatoirement titulaire du permis B.

NOUS CONTACTER

Siège social : 18 rue Sophie Germain, 86000 Poitiers
Mail : recrutement@resantevous.fr • Tél. : 05.49.52.24.17



CONDITIONS DU POSTE

- **Début du contrat :** mars 2025
- **Type de contrat :** CDI
- **Durée du travail :** Temps plein
- **Jours de travail :** du lundi au vendredi
- **Localisation du poste :**

Siège basé à Poitiers et déplacements sur le territoire ex Poitou-Charentes.

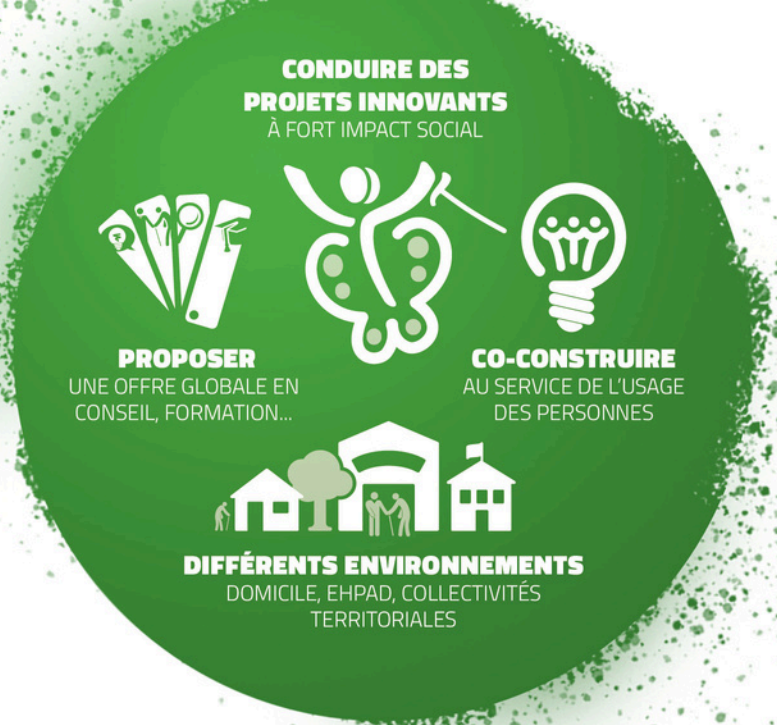
- **Accompagnement** à la prise de poste

- **Salaire :**

Entre 28k€/an et 32k€/an selon expérience et évolution progressive selon grille interne.

- **Avantages :**

Prime de partage de la valeur, indemnité kilométrique, intéressement, primes loisirs, mutuelle d'entreprise, PC portable individuel.



Quelques mots sur ReSanté-Vous

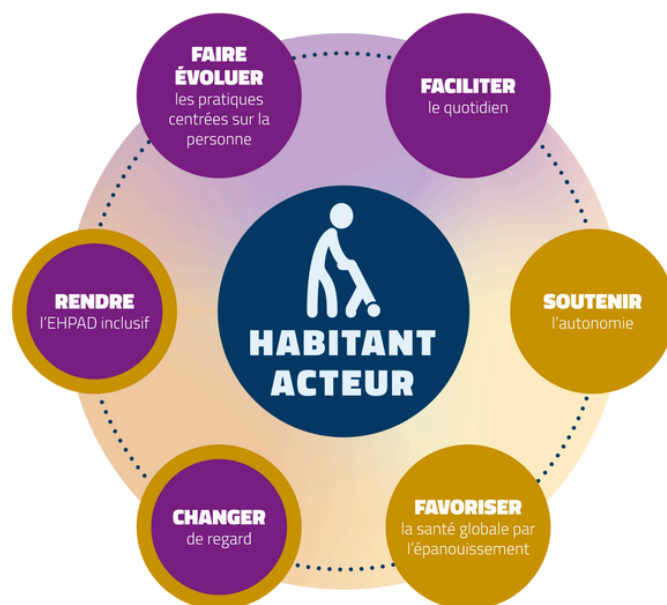
Dans un contexte d'accroissement du vieillissement de la population et de l'attention qui lui est portée, il s'agit de soutenir l'engagement social, culturel, affectif, intellectuel et artistique des personnes âgées, que ce soit à l'échelle d'un établissement, d'un territoire ou de la Société. Cela nécessite de penser un nouveau paradigme, plaçant la personne au cœur du système, qui doit s'adapter afin de soutenir l'autonomie et favoriser le bien-être, en tant que résultante d'un environnement bienveillant.

ReSanté-vous, entreprise solidaire d'utilité sociale depuis 2016, rassemble une cinquantaine de professionnels de la santé et de l'innovation, agissant avec les établissements médico-sociaux (EHPAD...), les associations (SAAD...), les familles et les institutions publiques, pour que chaque personne puisse se sentir autonome, s'épanouir et s'engager dans des activités porteuses de sens et ce, quel que soit son état de santé.

À partir d'une approche centrée sur la personne (C. ROGERS), l'équipe promeut un perfectionnement des pratiques en gérontologie via des ateliers de réflexion transdisciplinaires basées sur nos 6 thématiques d'expertise (cf schéma ci-contre) :

- **Faciliter le quotidien des équipes**
- **Soutenir l'Autonomie**
- **Favoriser la santé par l'épanouissement**
- **Faire évoluer les pratiques centrées sur la personne**
- **Changer de regard**
- **Rendre l'EHPAD inclusif**

En mettant l'accent sur la prévention et le soutien de l'autonomie fonctionnelle, sociale et morale (F. GZIL), le collectif organise des communautés apprenantes de praticiens, animés par le souci de l'épanouissement de la personne et de la dignité. C'est à partir du croisement des connaissances construites sur une pratique de terrain que ReSanté-Vous fonde sa culture d'innovation et de créativité visant à transformer les pratiques, les postures et, plus globalement, le regard sur les personnes âgées au bénéfice de celles-ci et du Bien Commun.



Nos thématiques d'expertise

NOUS CONTACTER

Siège social : 18 rue Sophie Germain, 86000 Poitiers
Mail : recrutement@resantevous.fr ▪ Tél. : 05.49.52.24.17

