



# Rejoignez- VOUS

**Ensemble**, agissons pour que chaque personne âgée puisse se sentir autonome, s'épanouir et s'engager dans des activités porteuses de sens, quel que soit son état de santé.

## Nous recherchons un.e Chargé.e de Prévention

Dans le cadre du développement de nos programmes de prévention, nous recherchons un.e chargé.e de prévention pour animer les sensibilisations Ma Maison A'Venir et Village A'Venir.

Ces projets visent à sensibiliser et informer les personnes âgées et leur entourage (familles, aidants,...) sur le changement des habitudes de vie par une **approche inclusive de la prévention**.

Des aménagements spécialement conçus pour le projet et valorisant le lien social permettent d'intervenir dans différentes communes et d'aborder de manière conviviale des thématiques comme le maintien de l'autonomie à domicile, l'alimentation ou encore l'exercice physique .

### VOS MISSIONS

- **Planifier et assurer la logistique** des interventions du dispositif sur le territoire de l'ex région Poitou-Charente ;
- **Animer des actions de prévention** auprès des collectivités, du grand public ou de professionnels de santé (déplacement, montage et démontage des outils pédagogiques Ma Maison A'Venir et Village A'Venir inclus) ;
- **Développer et entretenir des partenariats** avec les acteurs locaux (collectivités, associations, etc.) ;
- **Concevoir et adapter les outils pédagogiques** en fonction des publics cibles ;
- **Garantir le suivi des actions** et la rédaction des bilans associés ;
- **S'assurer de l'entretien** de l'ensemble du matériel ;
- **Participer aux temps d'échanges transdisciplinaires** hebdomadaires avec les équipes de ReSanté-Vous ;
- **Actualiser et développer en permanence vos connaissances** en prévention et en gérontologie.

### ATTENDUS POUR LE POSTE

#### PROFIL (savoir faire, savoir-être) :

- Savoir faire preuve d'adaptation, d'autonomie et de proactivité pour accompagner les différents acteurs du projet au quotidien ;
- Être à l'aise avec le public âgé ;
- Faire preuve de dynamisme et de pédagogie ;
- Être rigoureux.se et en mesure de coordonner ses actions ;
- Être doté d'excellentes capacités relationnelles et rédactionnelles ;
- Être à l'aise dans la coordination et l'animation de groupes aux profils variés ;
- Être sensible à l'approche centrée sur la personne afin de mieux accompagner les besoins des territoires et du grand public ;
- Être à l'aise sur les outils informatiques.

A savoir : le montage et le démontage du dispositif mobile nécessite habilité et force physique. Être bricoleur.euse est un atout supplémentaire.

#### PARCOURS :

Vous avez une connaissance du secteur de la santé, du médico-social, et/ou du social.

Au delà d'un diplôme, nous recherchons une personnalité avec une réelle envie de contribuer à l'amélioration du quotidien de nos aînés.

Vous êtes obligatoirement **mobile et titulaire du permis B** pour conduire le camion Ma Maison A'Venir.

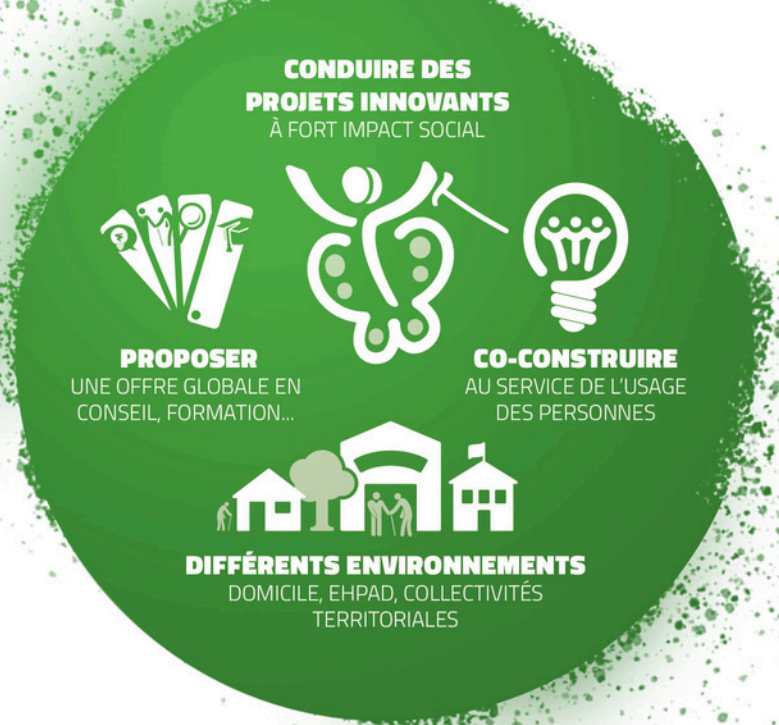
### NOUS CONTACTER

Siège social : 18 rue Sophie Germain, 86000 Poitiers  
Mail : [recrutement@resantevous.fr](mailto:recrutement@resantevous.fr) • Tél. : 05.49.52.24.17



## CONDITIONS DU POSTE

- **Début du contrat :** dès que possible
- **Type de contrat :** CDD ou CDI
- **Durée du travail :** Temps plein
- **Jours de travail :** du lundi au vendredi avec jours de récupération en raison des amplitudes de travail liées au déplacements
- **Localisation du poste :**  
Siège basé à Poitiers et déplacements sur le territoire ex Poitou-Charentes.
- **Salaire :**  
Entre 23k€/an et 26k€/an selon expérience et évolution progressive d'après grille interne.
- **Avantages :**  
Prime de partage de la valeur, indemnité kilométrique, intéressement, primes loisirs, mutuelle d'entreprise, PC portable individuel.



## Quelques mots sur ReSanté-Vous

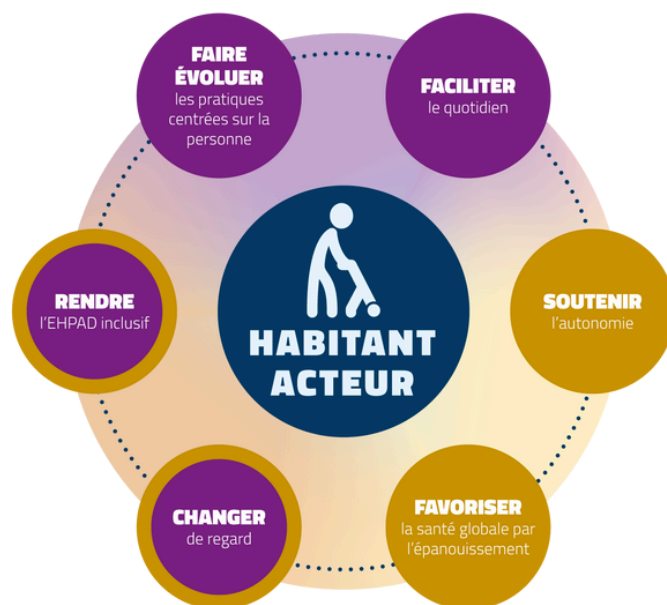
Dans un contexte d'accroissement du vieillissement de la population et de l'attention qui lui est portée, il s'agit de soutenir l'engagement social, culturel, affectif, intellectuel et artistique des personnes âgées, que ce soit à l'échelle d'un établissement, d'un territoire ou de la Société. Cela nécessite de penser un nouveau paradigme, plaçant la personne au cœur du système, qui doit s'adapter afin de soutenir l'autonomie et favoriser le bien-être, en tant que résultante d'un environnement bienveillant.

ReSanté-vous, entreprise solidaire d'utilité sociale depuis 2016, rassemble une cinquantaine de professionnels de la santé et de l'innovation, agissant avec les établissements médico-sociaux (EHPAD...), les associations (SAAD...), les familles et les institutions publiques, pour que chaque personne puisse se sentir autonome, s'épanouir et s'engager dans des activités porteuses de sens et ce, quel que soit son état de santé.

À partir d'une approche centrée sur la personne (C. ROGERS), l'équipe promeut un perfectionnement des pratiques en gérontologie via des ateliers de réflexion transdisciplinaires basées sur nos 6 thématiques d'expertise (cf schéma ci-contre) :

- **Faciliter le quotidien des équipes**
- **Soutenir l'Autonomie**
- **Favoriser la santé par l'épanouissement**
- **Faire évoluer les pratiques centrées sur la personne**
- **Changer de regard**
- **Rendre l'EHPAD inclusif**

En mettant l'accent sur la prévention et le soutien de l'autonomie fonctionnelle, sociale et morale (F. GZIL), le collectif organise des communautés apprenantes de praticiens, animés par le souci de l'épanouissement de la personne et de la dignité. C'est à partir du croisement des connaissances construites sur une pratique de terrain que ReSanté-Vous fonde sa culture d'innovation et de créativité visant à transformer les pratiques, les postures et, plus globalement, le regard sur les personnes âgées au bénéfice de celles-ci et du Bien Commun.



### Nos thématiques d'expertise

## NOUS CONTACTER

Siège social : 18 rue Sophie Germain, 86000 Poitiers  
Mail : [recrutement@resantevous.fr](mailto:recrutement@resantevous.fr) ▪ Tél. : 05.49.52.24.17

