



Rejoignez- VOUS

Ensemble, agissons pour que chaque personne âgée puisse se sentir autonome, s'épanouir et s'engager dans des activités porteuses de sens, quel que soit son état de santé.

Nous recherchons un.e psychologue

Le rôle de psychologue au sein de ReSanté-Vous est crucial pour **développer une approche humaine et éthique**. En animant des ateliers de réflexion et en soutenant la démarche éthique, le psychologue contribue à créer un **cadre bienveillant et réfléchi**, essentiel pour la cohésion et le bien-être. Il joue également un rôle clé dans la **gestion des émotions et le suivi individualisé des salariés**, assurant ainsi un environnement de travail sain et équilibré. En tant que cadre, il participe activement à la gouvernance partagée et renforce la dimension éthique de l'organisation. De plus, en proposant des formations externes, le psychologue favorise l'évolution de la vision des personnes âgées vers une approche capacitaire auprès de nos partenaires.

VOS MISSIONS

En interne (40%) :

- **Animer des ateliers de réflexion** sur les pratiques et soutenir la démarche éthique de ReSanté-Vous dans les antennes départementales (prise de hauteur, gestion des émotions...) et accompagner les équipes dans leur montée en compétences.
- **Contribuer à la cellule « Veille bien Être au Travail »** en assurant aux salariés un suivi individualisé (gestion du stress et autres sujets professionnelles traumatiques).
- **Participer à la gouvernance partagée** (rôles spécifiques dans l'organisation : par exemple membre du comité éthique)

En externe (40%) :

- **Proposer/Animer des temps d'analyse de pratiques** aux structures
- **Concevoir et animer des formations** sur des thématiques variées (éthique, approche non médicamenteuse, bienveillance...)
- **Participer à des projets** de recherche pour continuer à développer des solutions adaptées et adaptables à nos publics.

En libéral (20%) :

- **Proposer des entretiens** à destination d'un public senior pour contribuer au repérage des publics fragiles notamment.

ATTENDUS POUR LE POSTE

SAVOIR-ÊTRE :

- Savoir ajuster son accompagnement en fonction des besoins et des contextes.
- Travailler en équipe (co-construction, pluridisciplinarité).
- Communiquer de manière positive et bienveillante.
- Savoir s'adapter aux différents projets et la stratégie de ReSanté-Vous.

SAVOIR-FAIRE :

- Animer des groupes aux profils variés.
- Analyser des situations et identifier des pistes d'amélioration.
- Assurer une communication interne claire et positive.
- Adopter une approche centrée sur la personne pour mieux accompagner les équipes.
- Respecter la confidentialité et le cadre déontologique.
- Maîtriser les outils informatiques.

PARCOURS :

Titulaire d'un diplôme de psychologue et idéalement issue du secteur médico-social, vous justifiez d'une expérience en gérontologie.

NOUS CONTACTER

Siège social : 18 rue Sophie Germain, 86000 Poitiers
Mail : recrutement@resantevous.fr • Tél. : 05.49.52.24.17



CONDITIONS DU POSTE

- **Début du contrat :** 2e trimestre 2025
- **Type de contrat :** CDI
- **Durée du travail :** Temps complet
- **Jours de travail :** du lundi au vendredi
- **Localisation du poste :**

Siège basé à Poitiers, déplacements occasionnels auprès des différentes antennes ReSanté-Vous et partenaires.

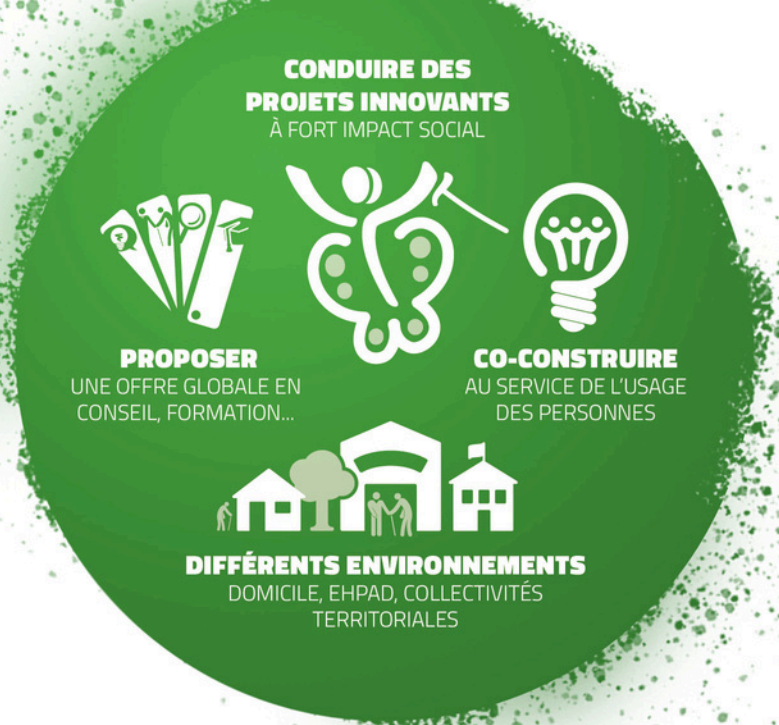
- **Accompagnement** à la prise de poste
- **Salaire :**

Temps complet : environ à 28k€ à 37k€

- 80% : Entre 21k€/an et 25k€/an brut selon expérience et évolution progressive selon grille interne.
- 20% : environ 12k€ brut (variable selon votre patientèle)

- **Avantages :**

Prise en charge partielle de la supervision, prime de partage de la valeur, indemnité kilométrique, intéressement, primes loisirs, mutuelle d'entreprise, PC portable individuel.



Quelques mots sur ReSanté-Vous

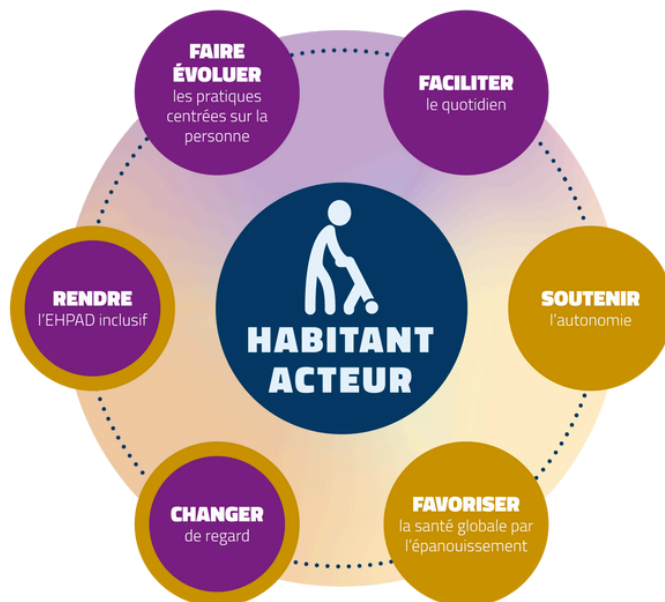
Dans un contexte d'accroissement du vieillissement de la population et de l'attention qui lui est portée, il s'agit de soutenir l'engagement social, culturel, affectif, intellectuel et artistique des personnes âgées, que ce soit à l'échelle d'un établissement, d'un territoire ou de la Société. Cela nécessite de penser un nouveau paradigme, plaçant la personne au cœur du système, qui doit s'adapter afin de soutenir l'autonomie et favoriser le bien-être, en tant que résultante d'un environnement bienveillant.

ReSanté-vous, entreprise solidaire d'utilité sociale depuis 2016, rassemble une cinquantaine de professionnels de la santé et de l'innovation, agissant avec les établissements médico-sociaux (EHPAD...), les associations (SAAD...), les familles et les institutions publiques, pour que chaque personne puisse se sentir autonome, s'épanouir et s'engager dans des activités porteuses de sens et ce, quel que soit son état de santé.

À partir d'une approche centrée sur la personne (C. ROGERS), l'équipe promeut un perfectionnement des pratiques en gériatrie via des ateliers de réflexion transdisciplinaires basées sur nos 6 thématiques d'expertise (cf schéma ci-contre) :

- **Faciliter le quotidien des équipes**
- **Soutenir l'Autonomie**
- **Favoriser la santé par l'épanouissement**
- **Faire évoluer les pratiques centrées sur la personne**
- **Changer de regard**
- **Rendre l'EHPAD inclusif**

En mettant l'accent sur la prévention et le soutien de l'autonomie fonctionnelle, sociale et morale (F. GZIL), le collectif organise des communautés apprenantes de praticiens, animés par le souci de l'épanouissement de la personne et de la dignité. C'est à partir du croisement des connaissances construites sur une pratique de terrain que ReSanté-Vous fonde sa culture d'innovation et de créativité visant à transformer les pratiques, les postures et, plus globalement, le regard sur les personnes âgées au bénéfice de celles-ci et du Bien Commun.



Nos thématiques d'expertise

NOUS CONTACTER

Siège social : 18 rue Sophie Germain, 86000 Poitiers
Mail : recrutement@resantevous.fr ▪ Tél. : 05.49.52.24.17

