



Rejoignez- VOUS

Ensemble, agissons pour que chaque personne âgée puisse se sentir autonome, s'épanouir et s'engager dans des activités porteuses de sens, quel que soit son état de santé.

Nous recherchons un.e ergothérapeute - pilote

QUALIFICATIONS :

Diplôme d'Etat d'Ergothérapie minimum exigé. Vous justifiez idéalement d'une expérience d'au moins 2 ans en gérontologie. PERMIS B obligatoire.

CAPACITÉS & QUALITÉS :

Autonome, vous faites preuve de rigueur dans la réalisation de vos missions et savez organiser et prioriser vos activités ainsi que celles de vos collègues. Vous êtes sensible à l'innovation sociale et vous souhaitez contribuer à un projet à impact. Vous portez un réel intérêt pour l'humain et la mission sociale de ReSanté-Vous.

COMPÉTENCES & CONNAISSANCES :

- Savoir faire preuve d'agilité de terrain pour accompagner les différents acteurs des projets ;
- Savoir se positionner pour transférer ses connaissances aux équipes ;
- Être autonome, créatif & responsable pour contribuer aux projets innovants de Resanté-Vous ;
- Assurer une communication positive et qualitative envers les partenaires ;
- Être en mesure de s'inscrire dans une dynamique d'équipe (co-construction, transversalité, pluridisciplinarité) ;
- Disposer idéalement d'une culture de la potentialité.

Conditions du poste

- **Début du contrat :** août 2026
- **Type de contrat :** CDI
- **Durée du travail :**
Temps plein annualisé 35H/semaine.
- **Jours de travail :** du lundi au vendredi
- **Localisation du poste :**
Antenne basée à Pujols et interventions auprès de différents clients du département.
- **Programme d'intégration et plan de formation annuel interne :**
Proposé sur nos piliers d'intervention (voir au dos).
- **Planning hebdomadaire fixe :**
Interventions à la journée ou demi-journée dans différents environnements : domicile, résidence intergénérationnelle, collectivités territoriales, EHPAD. Planification sur plusieurs mois ou à l'année en fonction des projets à mener.
- **Travail collaboratif :**
Des temps de réunion et de bureau hebdomadaires sont planifiés pour se former, effectuer une veille sur les pratiques ou échanger avec l'ensemble des collègues de ReSanté-Vous.
- **Salaire :**
Selon expérience et évolution progressive selon grille interne.
- **Avantages (selon type de contrat) :**
Prime d'ancienneté, indemnité kilométrique, intéressement, primes loisirs, participation financière pour l'assurance, déplacements professionnels, mutuelle d'entreprise, PC portable individuel.

NOUS CONTACTER

Siège social : 18 rue Sophie Germain, 86000 Poitiers
Mail : recrutement@resantevous.fr • Tél. : 05.49.52.24.17

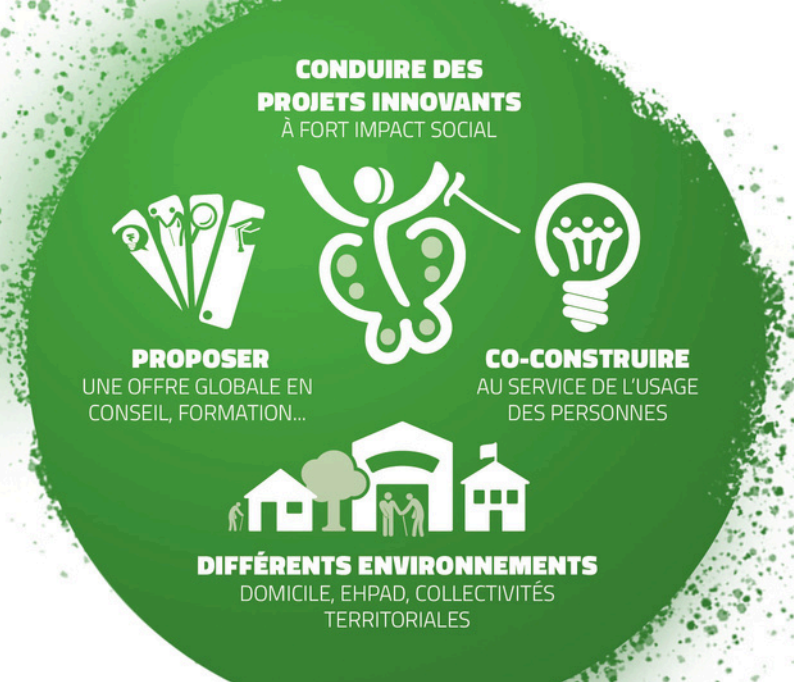


Quelques mots sur ReSanté-Vous

Entreprise Solidaire d'Utilité Sociale constituée d'une cinquantaine de professionnels de santé répartis en Nouvelle-Aquitaine, nous menons une réflexion collective et transdisciplinaire centrée sur la personne pour perfectionner les pratiques en gérontologie.

C'est ce qui fait notre force depuis près de 20 ans.

Par la diversité de nos actions de formation, de conseils, de réadaptation et de prévention, notre équipe mobile agit auprès d'EHPAD, de services à la personne et de collectivités territoriales pour accompagner la personne âgée chez elle et en institution.



Envie de mettre l'humain au cœur de votre vie pro ?

Rattaché.e à votre antenne locale, vous intégrez notre équipe de professionnels de la santé (ergothérapeutes, psychomotriciens, art-thérapeutes, professionnels en APA).

Dans différents environnements (Domicile, EHPAD, collectivités territoriales), vous prenez part à des projets porteurs de sens basés sur nos piliers fondamentaux autour de notre approche inspirée de la philosophie Montessori.

En complément de vos missions terrain, vous aurez l'opportunité, en tant que pilote, d'accompagner une équipe pluridisciplinaire dans la réalisation de projets autour des approches non médicamenteuses.

Pilier 1 / Favoriser la santé & l'autonomie par l'épanouissement

L'estime de soi et l'épanouissement sont des ingrédients clés du vivre heureux. Vous serez alors amené.e à :

- Accompagner les personnes à partir de leurs envies, de leurs capacités et de leurs projets de vie afin de renforcer leur autonomie et leur pouvoir d'agir.
- Créer des activités et des situations porteuses de sens qui favorisent la participation, la confiance en soi et l'engagement dans le quotidien.
- Faire de la santé un projet construit avec la personne, en valorisant ses ressources, ses choix et sa singularité.

Pilier 2 / Changer de regard, dépasser les rôles figés

La déconstruction des idées reçues sur les rôles de chacun permet de révéler les potentialités d'une personne âgée, d'un accompagnant, d'une organisation ou d'un territoire. Vous devrez alors :

- Révéler les capacités, les talents et les savoir-faire parfois inexploités des personnes accompagnées.
- Co-construire les projets avec les personnes, leurs proches et les professionnels afin de favoriser leur implication et leur place d'acteur.
- Contribuer à faire évoluer les regards en mettant l'accent sur les potentialités de chacun plutôt que sur ses limitations.

Pilier 3 / Coopérer pour innover

Permettre à chacun de contribuer à l'inclusion et de la rendre effective par des actions concrètes telles que :

- Créer des liens entre les personnes accompagnées, les équipes, les familles et les acteurs du territoire afin de construire des réponses adaptées aux besoins de chacun.
- Développer des projets collectifs favorisant l'inclusion, la participation sociale et l'ouverture sur l'environnement.
- Explorer de nouvelles façons d'agir en s'appuyant sur l'intelligence collective, l'expérimentation et la coopération entre les différents acteurs.

Ces piliers guident chacune de nos interventions (en EHPAD, à domicile ou auprès des collectivités territoriales) et constituent le socle de notre programme d'intégration et de formation.

NOUS CONTACTER

Siège social : 18 rue Sophie Germain, 86000 Poitiers
Mail : recrutement@resantevous.fr • Tél. : 05.49.52.24.17

